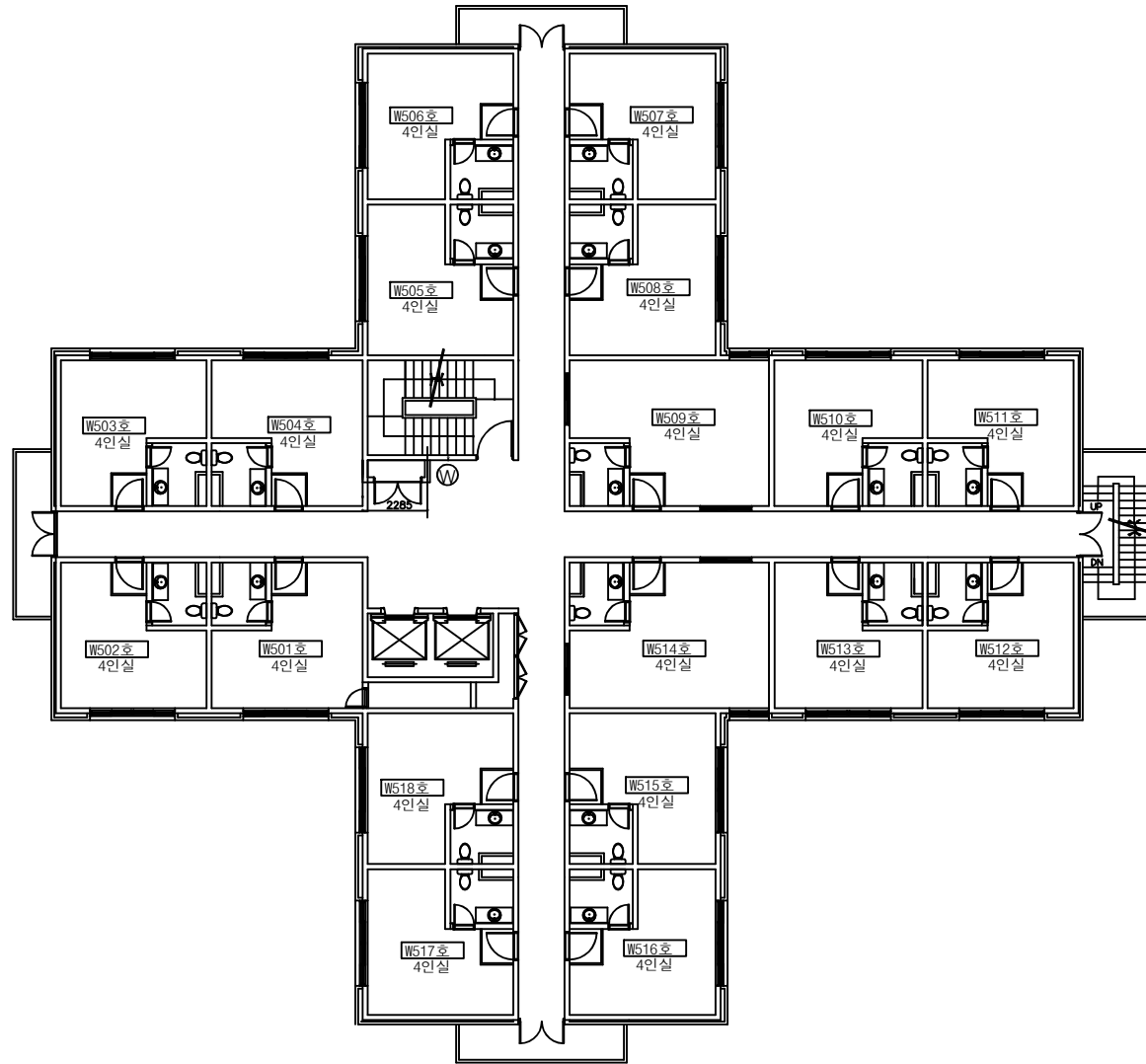
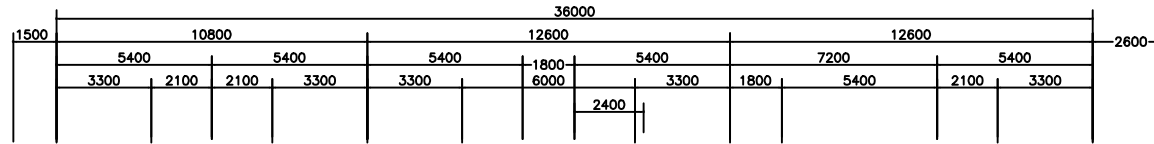
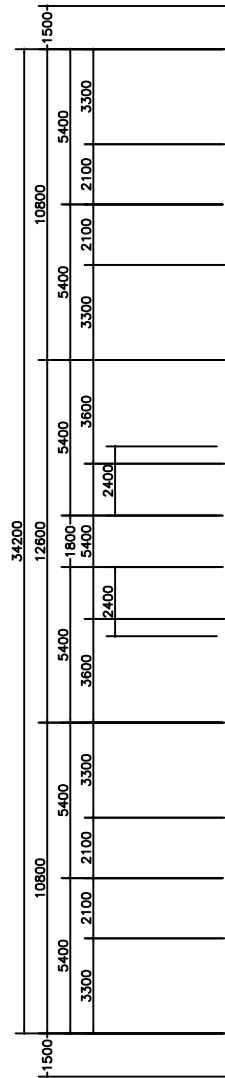




목원대학교  
목원학사-여(W)



호실	실명	면적(M <sup>2</sup> )	비고
01	W501	4인실	29.16
02	W502	4인실	29.16
03	W503	4인실	29.16
04	W504	4인실	29.16
05	W505	4인실	29.16
06	W506	4인실	29.16
07	W507	4인실	29.16
08	W508	4인실	29.16
09	W509	4인실	38.88
10	W510	4인실	29.16
11	W511	4인실	29.16
12	W512	4인실	29.16
13	W513	4인실	29.16
14	W514	4인실	38.88
15	W515	4인실	29.16
16	W516	4인실	29.16
17	W517	4인실	29.16
18	W518	4인실	29.16
19	공용부분[복도, 계단실, E/V]		191.04
합계		735.36	

범례	
기호	기기명
Ⓟ	프로젝트빔
Ⓢ	스크린
Ⓣ	전자교탁
Ⓜ	TV 모니터
Ⓦ	정수기

